




QUICKSTART GUIDE

 Before first use, make sure your tool is fully charged and updated with the latest software and vehicle database. Find user manuals and frequently asked questions here: www.SchraderSensors.com

KURZBEDIENUNGSANLEITUNG

 Das Gerät vor Erstgebrauch vollständig aufladen und anschließend mit der neuesten Software und Fahrzeugdatenbank aktualisieren. Benutzerhandbücher und häufig gestellte Fragen (FAQ) sind hier zu finden: www.SchraderSensors.com


GUIDE DE DÉMARRAGE RAPIDE

 Avant d'utiliser l'outil pour la première fois, assurez-vous qu'il est complètement chargé et mis à jour avec les dernières versions du logiciel et de la base de données du véhicule. Les manuels d'utilisation et la foire aux questions sont disponibles sur le site www.SchraderSensors.com

GUÍA DE INICIO RÁPIDO

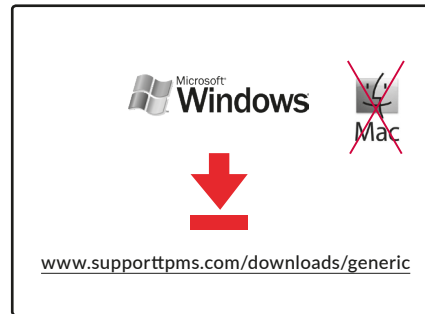
 Antes de utilizar por primera vez el aparato, asegúrese de que esté completamente cargado y de que disponga de las últimas versiones del software y de la base de datos de vehículos. Consulte los manuales del usuario y las preguntas más frecuentes en www.SchraderSensors.com

GUIDA DI AVVIO RAPIDO

 Prima del primo utilizzo, assicurarsi che il dispositivo sia totalmente carico e aggiornato alla versione più recente del software e del database del veicolo. È possibile consultare manuali utente e domande frequenti al link: www.SchraderSensors.com

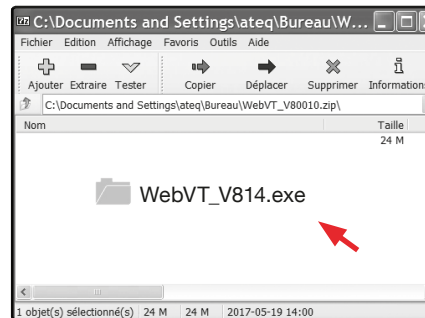
SCHRADER TPMS SOLUTIONS

Call: 00800 5555 8767 (Toll-Free)
SchraderEMEA@sensata.com
Schrader is a brand of Sensata Technologies



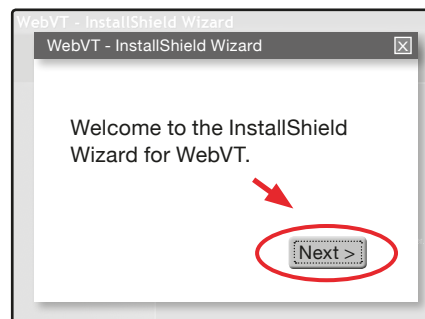
1

- Download PC software.
- PC-Software herunterladen.
- Télécharger le logiciel PC.
- Descargue el software para PC.
- Scarica il software PC.



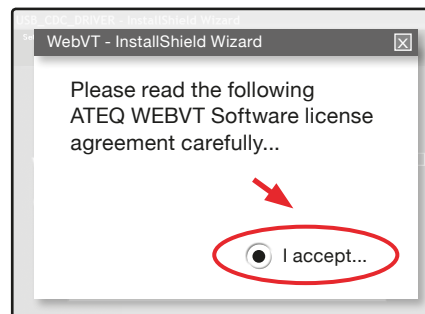
2

- Unzip and click on the .exe file.
- Entzippen u. auf .exe-Datei klicken.
- Décompressez, cliquez fichier .exe.
- Descomprima y clic en archivo .exe.
- Decomprimi e fai clic sul file .exe.



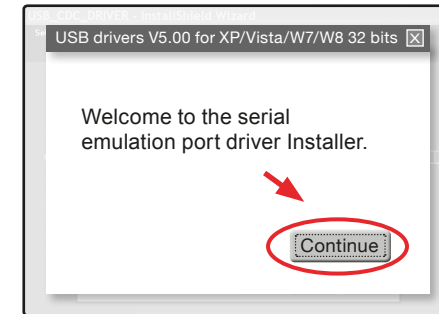
3

- To install software, click "next".
- Software mit „Next“ installieren.
- Cliquez «Next» pour installer.
- Para instalarlo, clic en «Next».
- Clic su «Avanti» per inst. il SW.



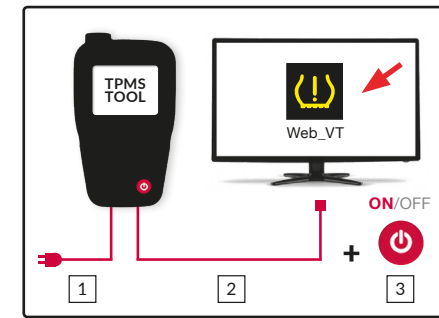
4

- Accept warning message.
- Warnmeldung bestätigen.
- Acceptez le message d'avertissement.
- Acepte el mensaje de advertencia.
- Accetta il messaggio di avviso.



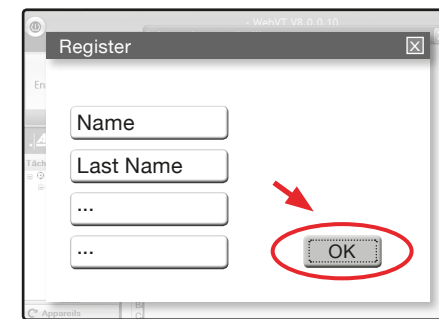
5

- To install drivers, click "Continue".
- Treiber mit „Continue“ installieren.
- Cliquez «Continue» pour installer.
- Para instalar controladores, «Continue».
- Clic su «Continue» per inst. i driver.



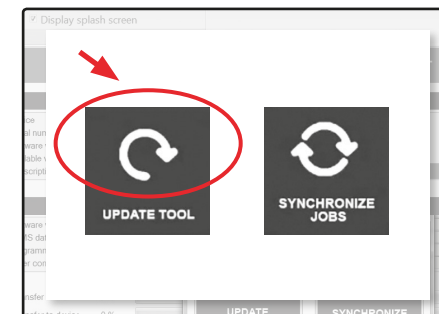
6

- Connect tool to PC.
- Gerät an PC anschließen.
- Connectez l'outil au PC.
- Conecte el aparato al PC.
- Collega il dispositivo al PC.



7

- Register your tool.
- Ihr Gerät registrieren.
- Enregistrez votre outil.
- Registre su aparato.
- Registra il dispositivo.




8

- Update your tool.
- Ihr Gerät aktualisieren.
- Mettez à jour l'outil.
- Actualice su aparato.
- Aggiorna il tuo dispositivo.


SNABBSTARTSGUIDE

 Före första användning, se till att verktyget är fulladdat och uppdaterat med den senaste programvaran och fordonsdatabasen. Du hittar användarmanualer och vanliga frågor här: www.SchraderSensors.com

BEKNOPTE GIDS

 Controleer voor het eerste gebruik dat uw toestel volledig is opgeladen en is bijgewerkt met de recentste software en voertuigendatabank. Gebruikershandleidingen en veelgestelde vragen vindt u hier: www.SchraderSensors.com


SKRÓCONA INSTRUKCJA OBSŁUGI

 Przed pierwszym użyciem należy upewnić się, że narzędzie jest naładowane oraz zawiera aktualne oprogramowanie i bazę pojazdów. Instrukcje obsługi i odpowiedzi na często zadawane pytania: www.SchraderSensors.com

КРАТКОЕ РУКОВОДСТВО ПО НАЧАЛУ РАБОТЫ

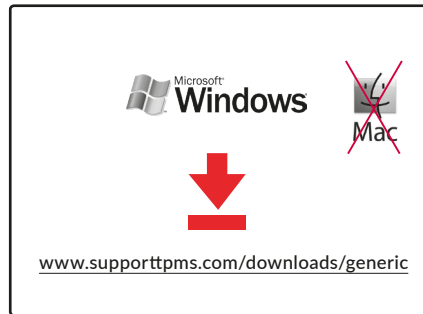
 Перед первым применением убедитесь, что инструмент полностью заряжен, на нем установлена последняя версия ПО и база данных автомобилей. Руководства пользователя и часто задаваемые вопросы см. на сайте www.SchraderSensors.com

הרימה הלחיתהל כירדמ

 ואולמב וועט קלש ילכהש אדו, וושארה שומישה ינפל בכרה ינותנ סיסבו תינדעה הנכותב וכדועמו. www.SchraderSensors.com ב: תוצופנ תולאשו שמתשמ יכירדמ אצמ

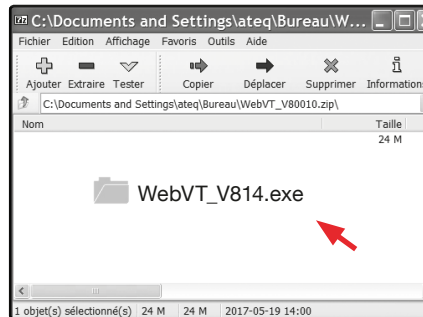
SCHRADER TPMS SOLUTIONS

Call: 00800 5555 8767 (Toll-Free)
SchraderEMEA@sensata.com
Schrader is a brand of Sensata Technologies



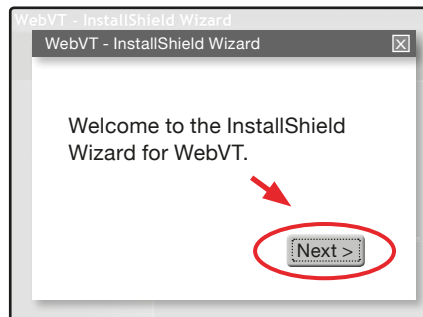
1

- Ladda ner PC-programvara
- Download PC-software
- Pobierz oprogramowanie
- Загрузите ПО для ПК
- ישיא בשחמל הנכות דרוה



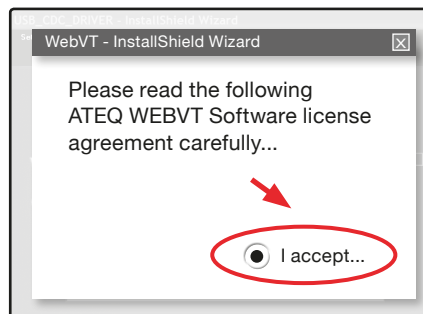
2

- Packa upp, klicka på .exe-filen
- Ontzip en klik op het .exe-bestand
- Rozpakuj i uruchom plik .exe
- Разархивируйте и нажмите файл .exe
- ה-עבוק לע קחלו .exe



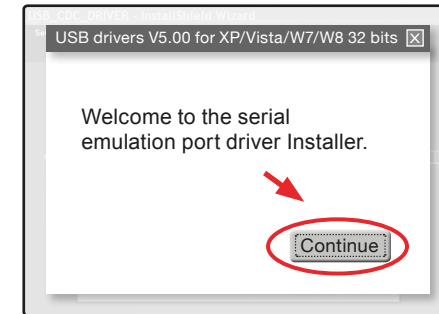
3

- För inst. av programv. klicka «next»
- Software-installatie met "volgende"
- Zainstaluj progr., klikając „Next”
- Для установки ПО нажмите «Next»
- לע קחל, הנכותה תנקתהל "אבה"



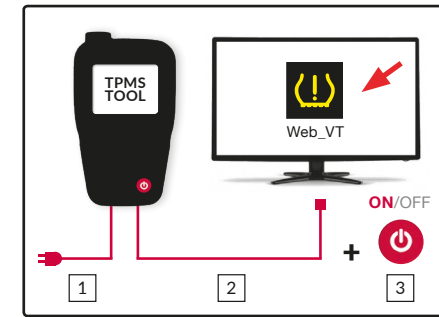
4

- Acceptera varningsmeddelande
- Aanvaard waarschuwing
- Zaakceptuj ostrzezenie
- Примите предупреждающее сообщение
- הרהזא תעדוה תלבק רשא



5

- För inst. av driver klicka "continue"
- Driver-installatie met "continue"
- Zainstaluj sterow., klikając „continue”
- Для установки драйверов нажмите «continue»
- קחל, מינקתה ילהנ תנקתהל "continue"



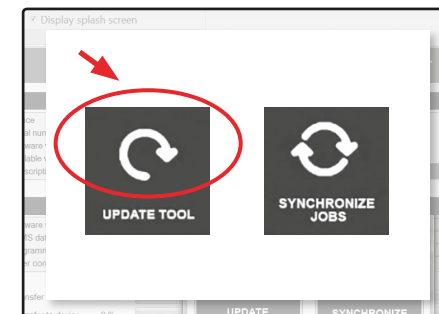
6

- Koppla verktyg till PC
- Sluit toestel aan op PC
- Podłącz narzędzie do komputera
- Подключите инструмент к ПК
- ישיא בשחמל ילכה תא רבח



7

- Registrera verktyg
- Toestel registeren
- Zarejestruj narzędzie
- Зарегистрируйте инструмент
- ילכה לש מושיר עצב



8

- Uppdatera verktyg
- Toestel updaten
- Zaktualizuj narzędzie
- Обновите инструмент
- ילכה תא ונדע

ATEQ TPMS TOOLS

Final format : 297x210 mm
+ fold

Recto : P.1

Verso: P.4

P.2

P.5

P.3

P.6